

## QUI SOMMES NOUS ?

La Fédération de recherche Sciences & Cultures du Visuel (FR SCV) allie histoire, neurosciences et technologies numériques pour créer des projets interdisciplinaires.

Implantée au cœur d'Euracreative, la FR SCV collabore avec les acteurs des **industries culturelles et créatives** : audiovisuel, jeux vidéos, musées et patrimoine, spectacle vivant et marketing.

Elle développe **des solutions innovantes** autour de l'image, et de l'expérience utilisateur à l'aide de technologies numériques avancées.

LA FR SCV MOBILISE LES EXPERTISES CROISÉES DE TROIS LABORATOIRES DE RECHERCHE

**HARTIS**

Histoire, arts,  
archéologie



FR 2052  
SCIENCES  
& CULTURES  
DU VISUEL

**SCALab**  
Psychologie,  
neurosciences

**CRISTAL**  
Informatique, IA

## NOS EXPERTISES

### RESTITUTION 3D

Nous restituons numériquement des événements historiques en 3D pour les rendre accessibles au public d'aujourd'hui.



Restitution numérique d'une exposition ayant eu lieu à Londres en 1874.



Restitution numérique en 3D de la place du théâtre de Lille au XVIII<sup>e</sup> siècle.

### INTELLIGENCE ARTIFICIELLE

Nous vous accompagnons dans la prise en main et l'implémentation de solutions basées sur l'IA. Nous vous proposons des offres d'accompagnement, de conseil et de formation adaptées à vos besoins.



### ANALYSE COMPORTEMENTALE

Nos outils d'imagerie cérébrale, d'oculométrie et de mesure des paramètres physiologiques permettent une analyse précise du comportement. Nous réalisons des études d'impact en apportant une compréhension fine des réactions des utilisateurs dans des environnements réels ou virtuels.

### MOTION CAPTURE

À l'aide de nos équipements de capture de mouvements, nous réalisons l'animation d'avatars pour vos projets.



Motion capture d'une chorégraphie de ballet du XVIII<sup>e</sup> siècle.



DÉCOUVREZ L'OCULOMÉTRIE  
ET SES APPLICATIONS CONCRÈTES !

## NOS DOMAINES DE COLLABORATION

### AUDIOVISUEL

Nous analysons l'impact émotionnel et cognitif des environnements audiovisuels grâce à l'oculométrie et la neuro-imagerie. En parallèle, la motion capture permet d'enrichir vos productions avec des mouvements réalistes et expressifs, pour des animations plus immersives.

### JEU VIDÉO

Nous intégrons des capteurs de paramètres physiologiques (respiration, activité électrodermale, EEG et fNIRS) afin de mesurer l'efficacité ludique et le bien-être des joueurs pour adapter les environnements de jeu.

### MUSÉES ET PATRIMOINES

Nous innovons dans la restitution numérique du patrimoine en combinant numérisation 3D, annotation interactive et médiation immersive pour valoriser les collections muséales.

### SPECTACLE VIVANT

En collaboration avec des artistes, nous fusionnons technologies et création pour développer des scénographies immersives qui transportent le public dans des univers artistiques inédits.

### MARKETING

Grâce à nos outils et méthodes d'analyse comportementale nous vous fournissons des clés pour comprendre et améliorer l'engagement de vos publics.

## UN PROJET ? UNE QUESTION ? CONTACTEZ-NOUS !

[contact@fr-scv.fr](mailto:contact@fr-scv.fr)

+33 (0)3 66 72 33 00

[HTTPS://FR-SCV.UNIV-LILLE.FR/](https://fr-scv.univ-lille.fr/)

SUIVONS-NOUS SUR LINKEDIN

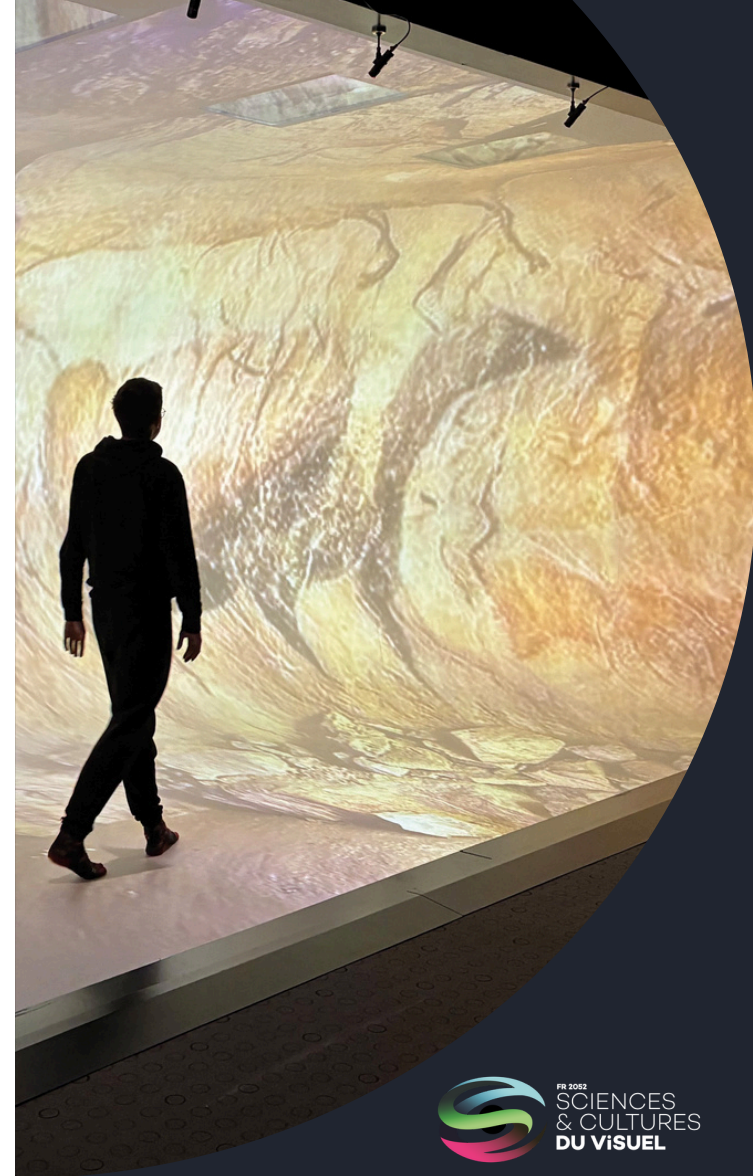


99A BOULEVARD CONSTANTIN DESCAT  
BÂTIMENT IMAGINARIUM  
59200 TOURCOING

## NOTRE ÉCOSYSTÈME



© Claire-Lise HAVET / IRHIS / CNRS Images  
Conception-réalisation : communication FR SCV



# FÉDÉRATION DE RECHERCHE SCIENCES & CULTURES DU VISUEL

