

# DISPOSITIF D'ENREGISTREMENT ET D'ANALYSE DES INTERACTIONS INTERPERSONNELLES

## RECORDING DEVICE AND ANALYSIS OF INTERPERSONAL INTERACTIONS

Cet équipement permet l'observation et l'analyse des comportements de personnes en interaction

*This equipment allows capturing and analysing the behaviour of people in interaction.*



Figure 1 : Caméra. *Camera.*

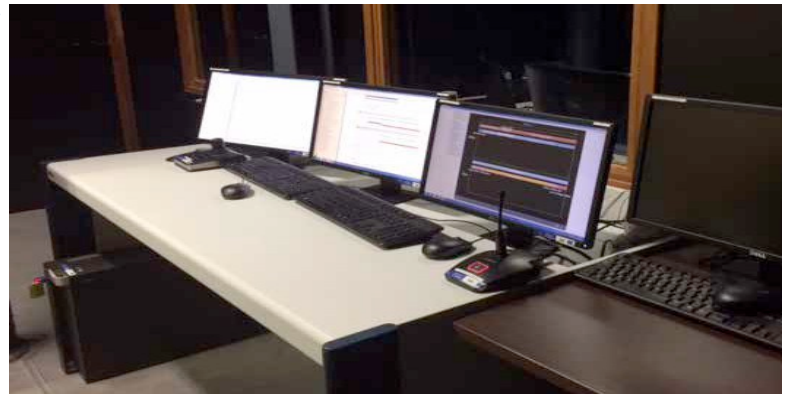


Figure 2 : Stations d'enregistrements et de traitements des données. *Records and data stations.*

### PRINCIPE

L'équipement est constitué de caméras (Fig.1), de microphones et de logiciels d'acquisition permettant la synchronisation de divers signaux vidéo et audio. Une suite de logiciels permet ensuite la collecte, l'analyse et la présentation des événements codés (Fig.3). L'analyse automatique des expressions faciales est également possible (Fig.4).

### PRINCIPE

*The equipment consists of cameras (Fig.1), microphones and acquisition software for the synchronization of various video and audio signals. A suite of software enables the collection, the coded events (Fig.3). Automatic analysis of facial expressions is also possible (Fig.4).*

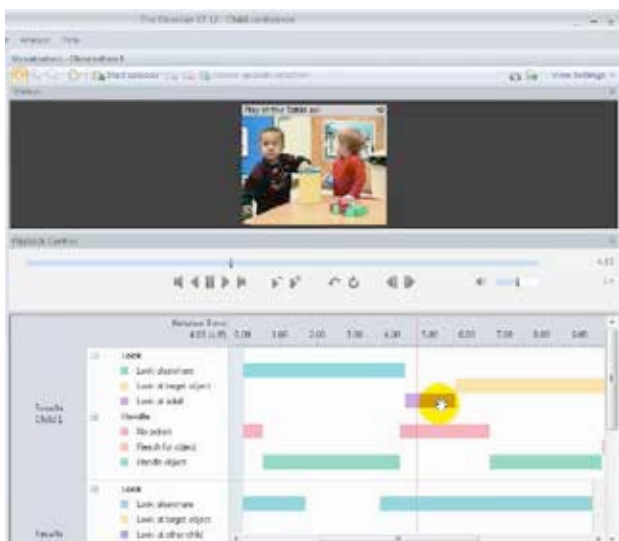


Figure 3 : Exemple d'analyse comportementale. *Example of behaviour analysis.*

### CARACTÉRISTIQUES

- Caméras contrôlables à distance, zoom optique x 12, enregistrement synchro de 6 vidéos
- traitement de vidéos de format MPEG 1, 2, 4, DV AVI, AVI
- logiciels :
  - enregistrement synchronisé du son et des images.
  - identification d'évènements en temps réel et a posteriori pour collecte, analyse et présentation des données.
  - reconnaissance des expressions faciales.

### SPECIFICATIONS

- Remote control cameras, x12 optical zoom, Synchro Recording From 6 videos
- Video format: MPEG 1, 2, 4, DV AVI, AVI
- Software:
  - Synchronized recording of sound and images
  - Real-time and delayed encoding for analysis and presentation of data
  - Facial expression recognition.

### APPLICATIONS

- Analyse comportementale lors d'interactions: posture, orientation du regard, gestes.
- Analyse du corpus verbal au niveau narration (analyse du discours).

### APPLICATIONS

- Behaviour analysis during interactions: posture, gaze, gesture for example
- Verbal analysis narrative (discourse analysis).



Figure 4 : reconnaissance des expressions du visage/ *Facial expression recognition*